

Società Oftalmologica Italiana



## 92° CONGRESSO NAZIONALE SOI

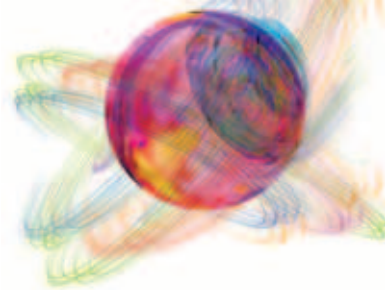
Roma, 28 novembre-1° dicembre 2012  
Centro Congressi Rome Cavalieri

*...dove si incontrano i protagonisti dell'oftalmologia*

Sotto l'Alto Patronato del Presidente della Repubblica

e con il patrocinio di





## SALA BELLE ARTI

---

### 17:30-19:00 SESSIONE 32

**Simposio AISG-SIGLA** - Associazione Italiana Studio Glaucoma - Società Italiana del Glaucoma

**Glaucoma: la diagnosi**

**Presidenti:** F.M. Grignolo, M. Nardi

**Coordinatori Scientifici:** G.L. Laffi, T. Rolle

**Moderatori:** C. Bianchi, S. Gandolfi

- |       |   |
|-------|---|
| 17:30 | <i>Misurazione del tono oculare</i><br>L. Quaranta, S. Baiocchi |
| 17:45 | <i>Studio dell'angolo camerulare</i><br>G. Marchini, M. Figus   |
| 18:00 | <i>Studio della funzione</i><br>S. Gandolfi, R. Altafini        |
| 18:15 | <i>Studio della struttura</i><br>T. Rolle, T. Salgarello        |
| 18:30 | Discussione   |
| 19:00 | Fine della Sessione   |



## SESSIONE 32

### **Simposio AISG-SIGLA** - Associazione Italiana Studio Glaucoma - Società Italiana del Glaucoma **GLAUCOMA: LA DIAGNOSI**

**Sinossi:** Il simposio verterà sulle diverse modalità sia "low che high-tech" per arrivare ad una diagnosi di glaucoma dal momento che il confine fra ipertono sospetto e glaucoma certo non è sempre evidente. Verranno descritte le diverse tecniche, i relativi vantaggi e limiti nonché le prospettive future. **Obiettivo:** Il Simposio si prefigge di fornire ai partecipanti le informazioni sui vantaggi e i limiti delle diverse tecniche in modo da consentire una corretta diagnosi di glaucoma ed una precisa indicazione terapeutica.

